

แบบและรายการย่อของเรืออวน
ล้อมจับพื้นเมืองขนาด ๑๘.๓๕ เมตร
โดย
ทอง นัคกระโทก

๑๘

629.124.72
นคก

47/31

ได้รับวันที่ 28 มี.ค. 21

แบบและรายการขอ

ของ

เรืออวนล้อมจับพื้นเมือง ขนาด 18.35 เมตร

(18.35 M. Traditional Purse-Seiner) [Traditional Thai fishing
boat]

โดย

vessel

นายทอง นั้คกระโทก Tony Nodgratok

งานพัฒนาเรือประมง

กองประมงทะเล กรมประมง

กระทรวงเกษตรและสหกรณ์

31 ตุลาคม 2519 (1976)



000081

629.124.72

ନମନ

รายการขอของเรืออวนล้อมจับพื้นเมือง ขนาด 18.35 เมตร

1. รูปร่างลักษณะทั่วไป

เรือนี้ได้ออกแบบขึ้นเพื่อให้เหมาะสมสำหรับเป็นเรือทำการประมงแบบอวนล้อมจับพื้นเมือง (อวนดำ, อวนขี้ ฯลฯ) เพื่อใช้ทำการประมงในบริเวณอ่าวไทย โครงสร้างของเรือสร้างด้วยไม้ตะเคียนทองตลอดทั้งลำ ตัวเรือมีความแข็งแรงและมีการทรงตัวที่ดี สามารถออกไปทำการประมงในระหว่างที่มีคลื่นลมปานปลาดได้ ลักษณะของเรือเป็นเรือแบบท้องกลม ท้ายเมลดัดตั้งเก๋งตอนท้ายเรือ รูปร่างของตัวเรือและเก๋งเรือมีลักษณะเป็นเรือแบบพื้นเมือง ขนาดของเรือนี้เหมาะสมที่จะใช้ติดตั้งเครื่องยนต์ที่มีขนาดประมาณ 160 - 190 แรงม้า (Shaft horsepower) เรือมีความเร็ววิ่งใช้งานได้ประมาณ 8 - 8.5 นอต มีระวางบรรทุกประมาณ 26.8 เมตริกตัน และมีรัศมีทำการไม่ต่ำกว่า 1200 ไมล์

2. ขนาดของตัวเรือ

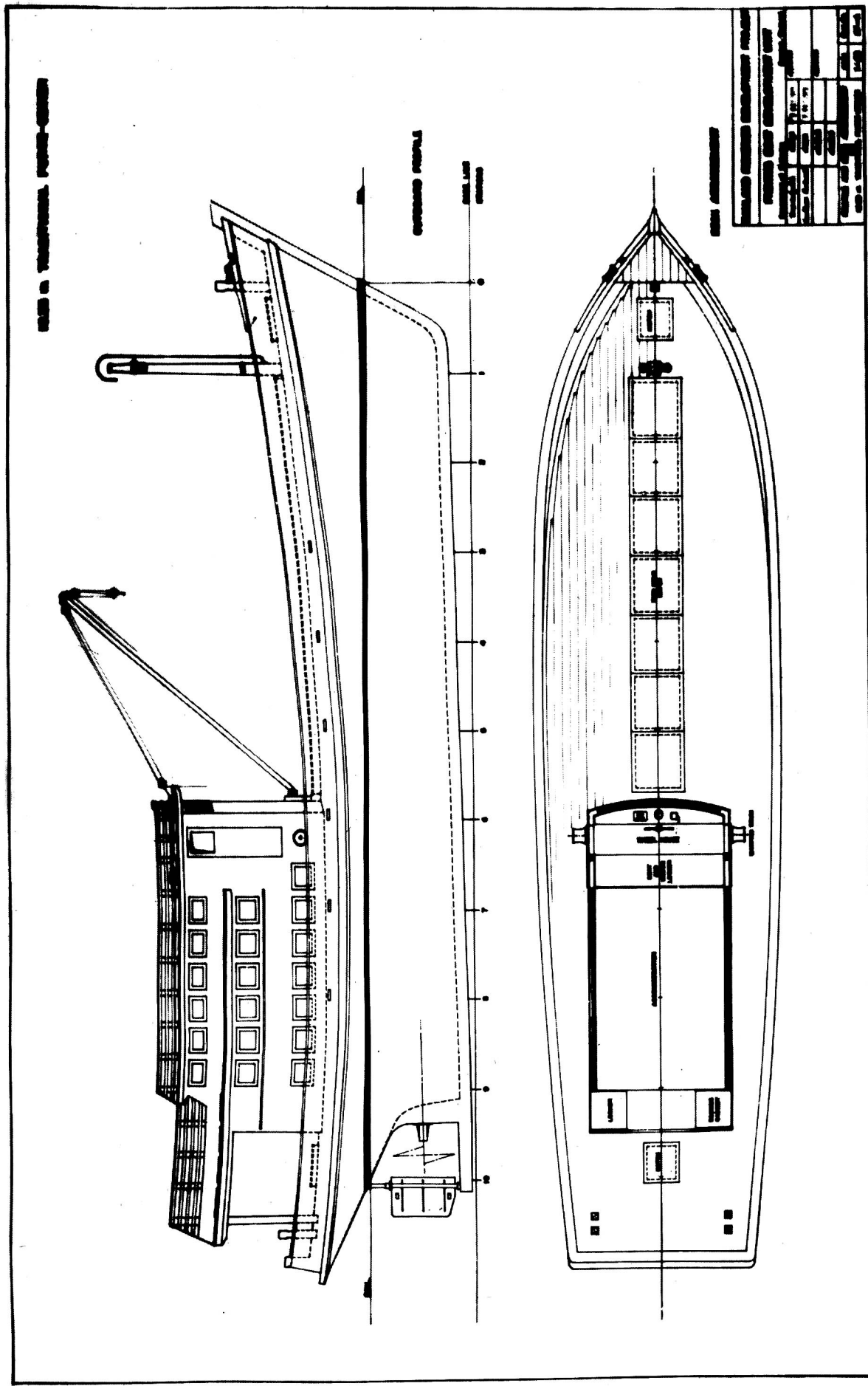
ความยาวตลอดลำ (L.O.A.)	18.35 เมตร
ความยาวที่แนวน้ำ (L.W.L.)	15.50 เมตร
ความกว้าง (BEAM)	4.70 เมตร
ความลึก (DEPTH)	2.30 เมตร
เรือกินน้ำลึกประมาณ (DRAFT)	1.95 เมตร
ระวางขับน้ำปานกลาง (DISPLACEMENT)	ประมาณ 59.06 เมตริกตัน
เครื่องยนต์เรือ	160 - 190 แรงม้า
ความเร็ววิ่งใช้งาน	8 - 8.5 นอต
รัศมีทำการไม่ต่ำกว่า	1200 ไมล์
ความจุห้องเย็น	26.8 เมตริกตัน
ความจุถังน้ำมันเชื้อเพลิง	4000 ลิตร

3. ขนาดโครงสร้างของเรือโดยทั่วไป

- 3.1 กระจุกงู (Keel) ใช้ไม้ประคูดู ขนาด $8\frac{1}{2}" \times 9"$ หรือไม้ตะเคียนทอง ขนาด $9" \times 9"$
- 3.2 ทวนหัว หรือหัวโชน (Stem) ใช้ไม้ประคูดู ขนาด $8\frac{1}{2}" \times 14"$ หรือไม้ตะเคียน ขนาด $9" \times 14"$
- 3.3 ทวนท้าย (Stern post) ใช้ไม้ประคูดู หรือไม้ตะเคียน ขนาด $11" \times 24"$
- 3.4 ทับกระจุกงูใน (Keelson) ใช้ไม้ตะเคียนทอง ขนาด $6" \times 8"$
- 3.5 กระจุกอกเพลลา (Shaftlog) ใช้ไม้ตะเคียนทอง หน้า $11"$
- 3.6 กงเรือ (Frames) ใช้ไม้ตะเคียนทอง ขนาด $3\frac{1}{2}" \times 5"$
- 3.7 ระยะห่างกง (Frame spacing) $13 \frac{3}{8}"$ (340 มม.)
- 3.8 ฝักมะขาม (Beam) ใช้ไม้ตะเคียนทอง ขนาด $3" \times 4\frac{1}{2}"$
- 3.9 อัดเสหัวไป (Bilge stringer) ใช้ไม้ตะเคียนทอง ขนาด $2" \times 5"$ จำนวนข้างละ 3 ตัว และขนาด $2" \times 6"$ จำนวนข้างละ 2 ตัว
- 3.10 อัดเสปากเรือ (Clamp) ใช้ไม้ตะเคียน ขนาด $2" \times 10"$
- 3.11 ประกบอัดเสปากเรือ (Shelf) ใช้ไม้ตะเคียน ขนาด $3" \times 5"$
- 3.12 กระจุกานเปลือกรเรือ (Planking) ใช้ไม้ตะเคียน ขนาด $1\frac{1}{2}"$ มีหน้ากว้างไม่เกิน $10"$
- 3.13 คาค่าเรือ (Decking) ใช้ไม้ตะเคียน ขนาด $1\frac{1}{2}"$ หรือไม้ประคูดู ขนาด $1\frac{1}{2}"$
- 3.14 ไม้ตะเข้ (Engine stringer) ใช้ไม้ตะเคียน ขนาด $6" \times 8"$
- 3.15 ไม้แท่นเครื่อง (Engine Bed) ใช้ไม้ประคูดู หน้า $5"$
- 3.16 ไม้ราโท (Rubbing strake) ใช้ไม้ตะเคียนทอง ขนาด $5" \times 8"$
- 3.17 ไม้ทับหัวกง (Rail cap) ใช้ไม้ประคูดู ขนาด $1\frac{1}{2}" \times 7"$

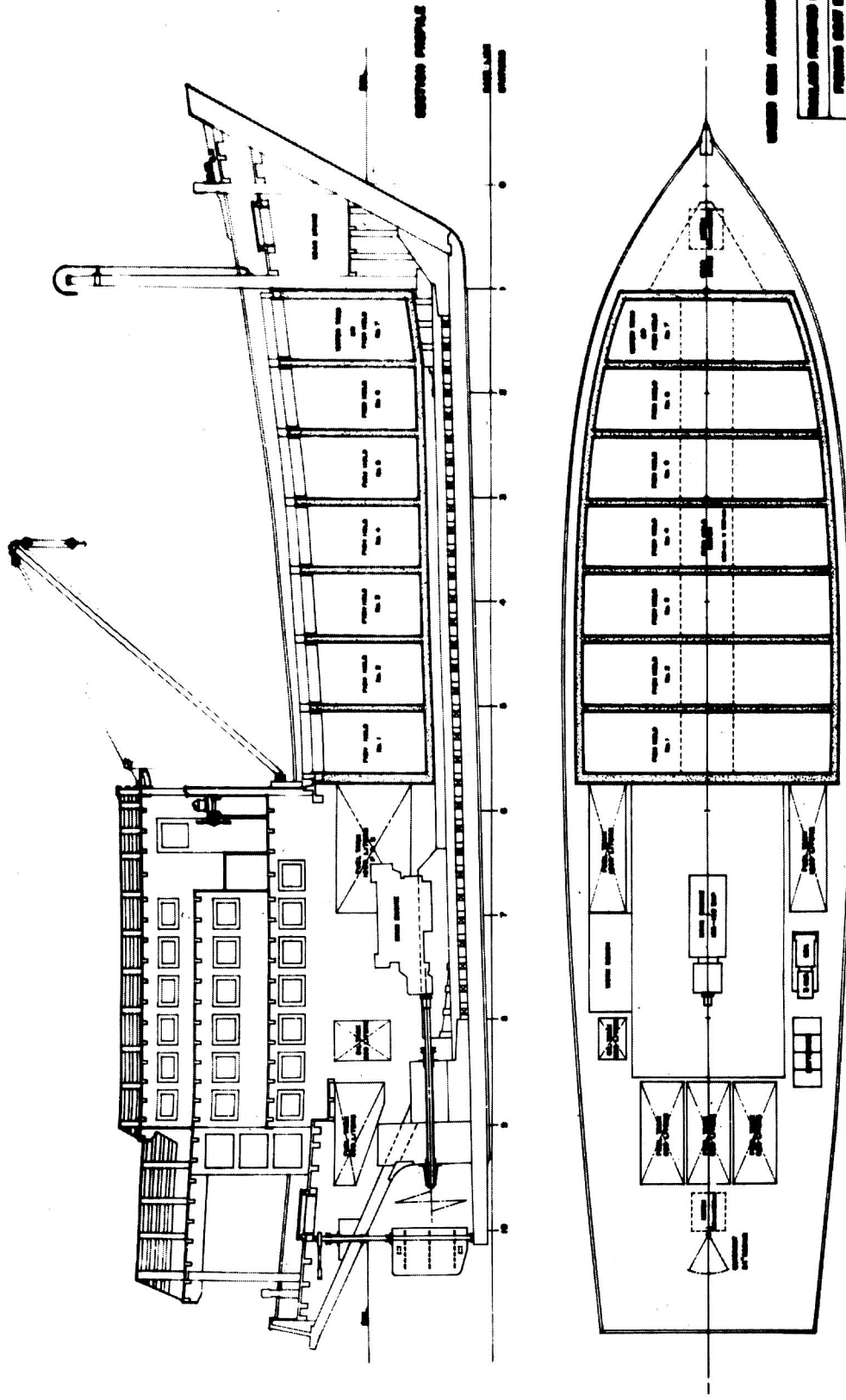
4. เครื่องยนต์และอุปกรณ์ประกอบเครื่องยนต์

เครื่องยนต์เรือที่เหมาะสมที่จะนำมาติดตั้งในเรือนั้นควรมีขนาดแรงม้าใช้งานต่อเนื่องระหว่าง 160 - 190 แรงม้า วัตที่เพลลาใบจักร (160 - 190 SHP.) รอบหมุนของเครื่องยนต์ไม่เกิน 2000 รอบต่อนาที และใช้เกียร์ทดที่เหมาะสมเพื่อให้รอบหมุนของใบจักรได้ประมาณ 500 - 600 รอบต่อนาที ใบจักรควรใช้ใบจักรแบบ 4 ปีก ทำควยแฉกานี้นับรอบน มีขนาดเส้นผ่าศูนย์กลางระหว่าง $42" - 46"$ มุมบิดของใบจักร (Pitch) ควรมีอัตราส่วนประมาณ 0.6 - 0.7 ของเส้นผ่าศูนย์กลางของใบจักร เพลลาใบจักรใช้เพลลาทำควยเหล็กปลอดสนิม มีขนาดเส้นผ่าศูนย์กลาง $3" - 3\frac{1}{2}"$ รายละเอียดของแบบเรือให้ดูตามแบบแปลนที่แนบ (แบบแผนที่ 1 - 6)



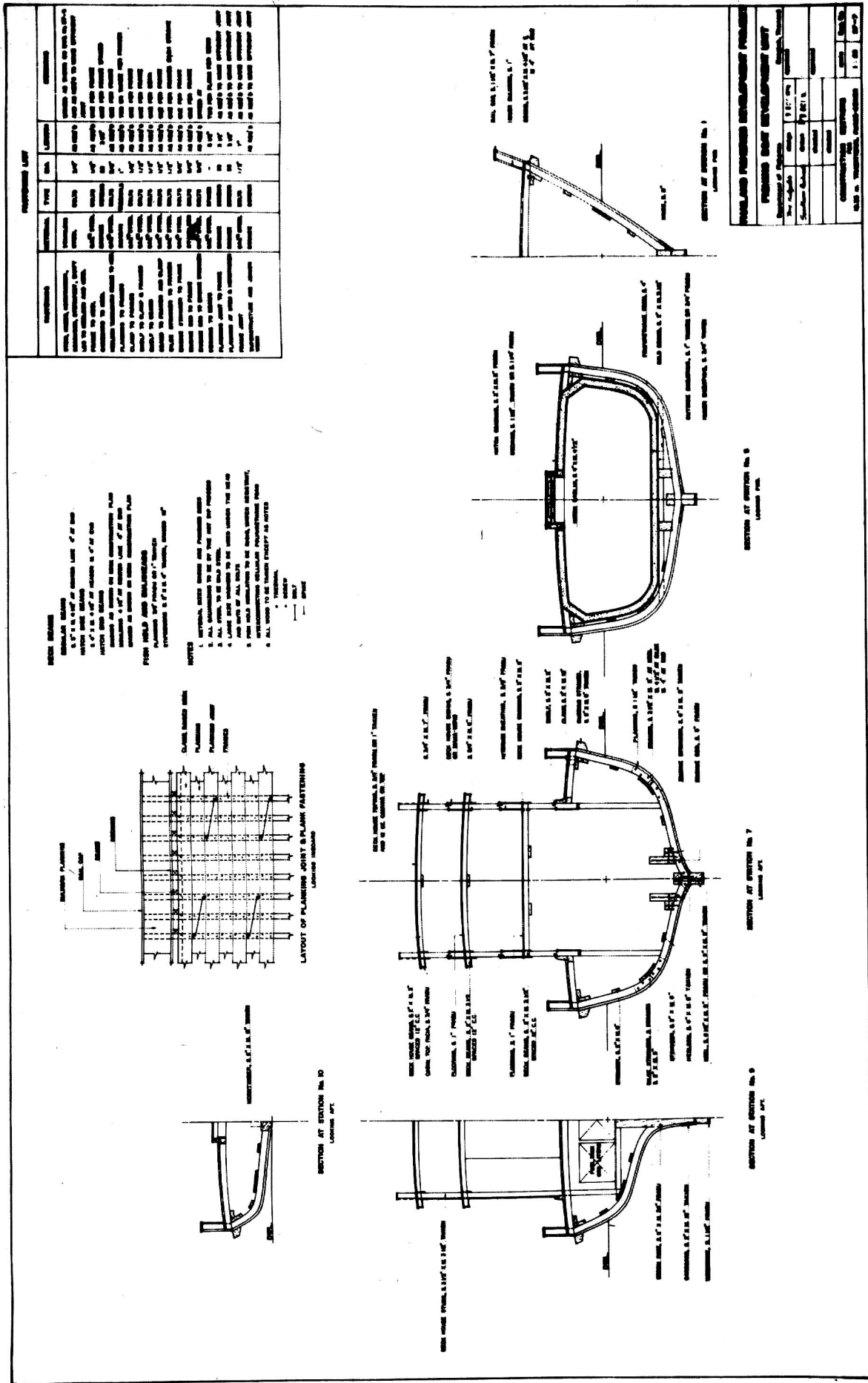
แบบแปลนที่ 2. แบบการจัดแผนผังต่างๆ ของเรือ

FIG. 3. TRANSITIONAL PURSE-SEINER

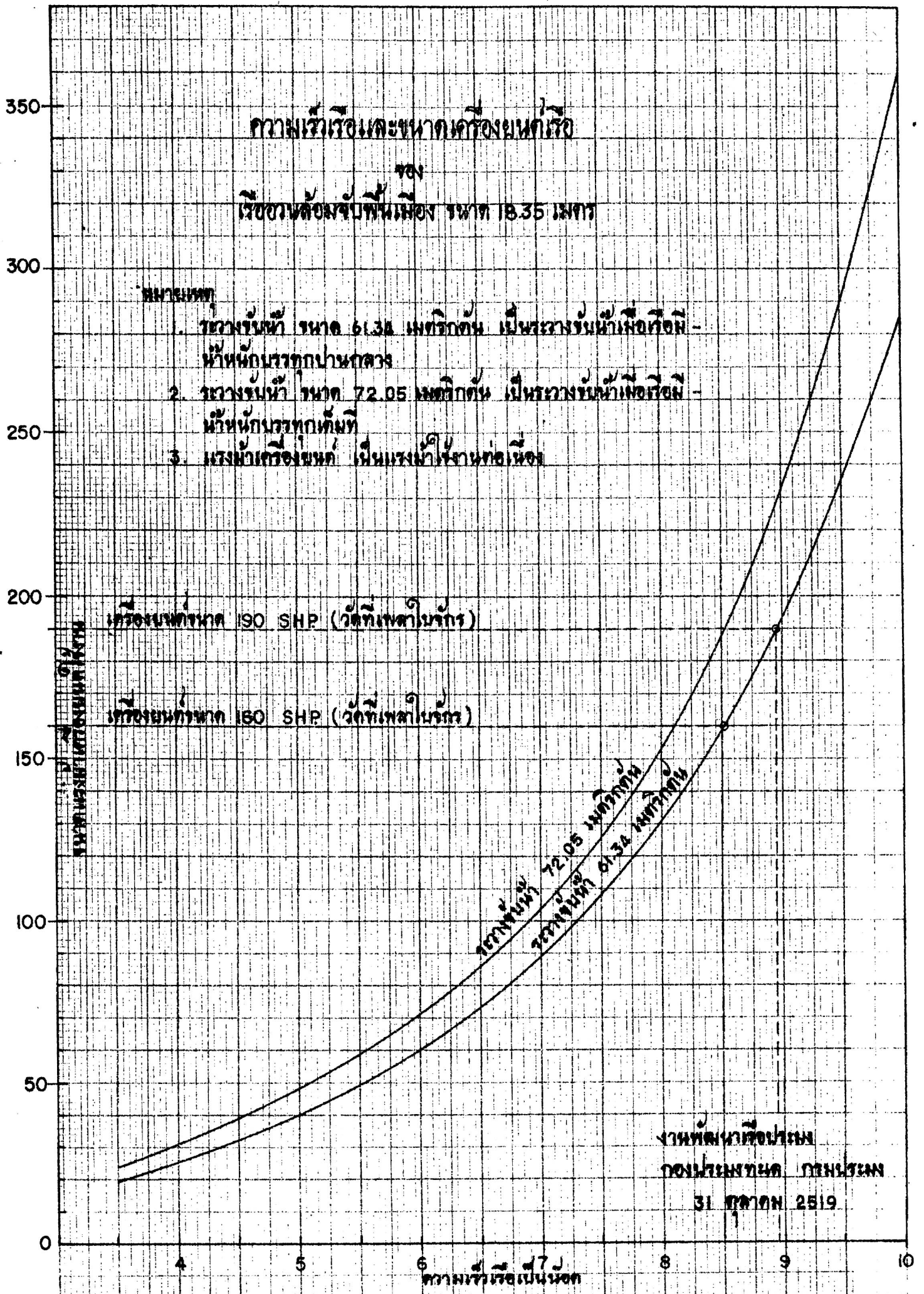


GENERAL INFORMATION	
Project No.	100
Scale	1:100
Author	...
Check	...
Design	...
Drawn	...
Rev.	...
Date	...
Sheet No.	1 of 1

แบบแผนที่ 3. แบบแสดงการจัดแผนผังภายในเรือ



แบบแผนที่ 5. แบบรูปทัศนศึกษาโครงสร้างของเรือ



แบบแผนที่ 6. อัตราส่วนความเร็วรอบและขนาดเครื่องขุดกับเรือ

๒๒๙.๑๒๔.๓๒
นคก

๐๘๑

เลขเรียกหนังสือ _____

ผู้แต่ง _____ นักกระโทก

ชื่อหนังสือ แบบและรายการขอของเรืออวน
ลอมจับพื้นเมือง ขนาด ๑๘.๓๕ม.

๒๒๙.๑๒๔.๓๒
นคก

๐๘๑

นักกระโทก

แบบและรายการขอของเรืออวน
ลอมจับพื้นเมือง ขนาด ๑๘.๓๕ เมตร.

629.124

ศูนย์บริการเอกสารการวิจัยฯ

.72



นคก

BT81

แบบและรายการย่อของ